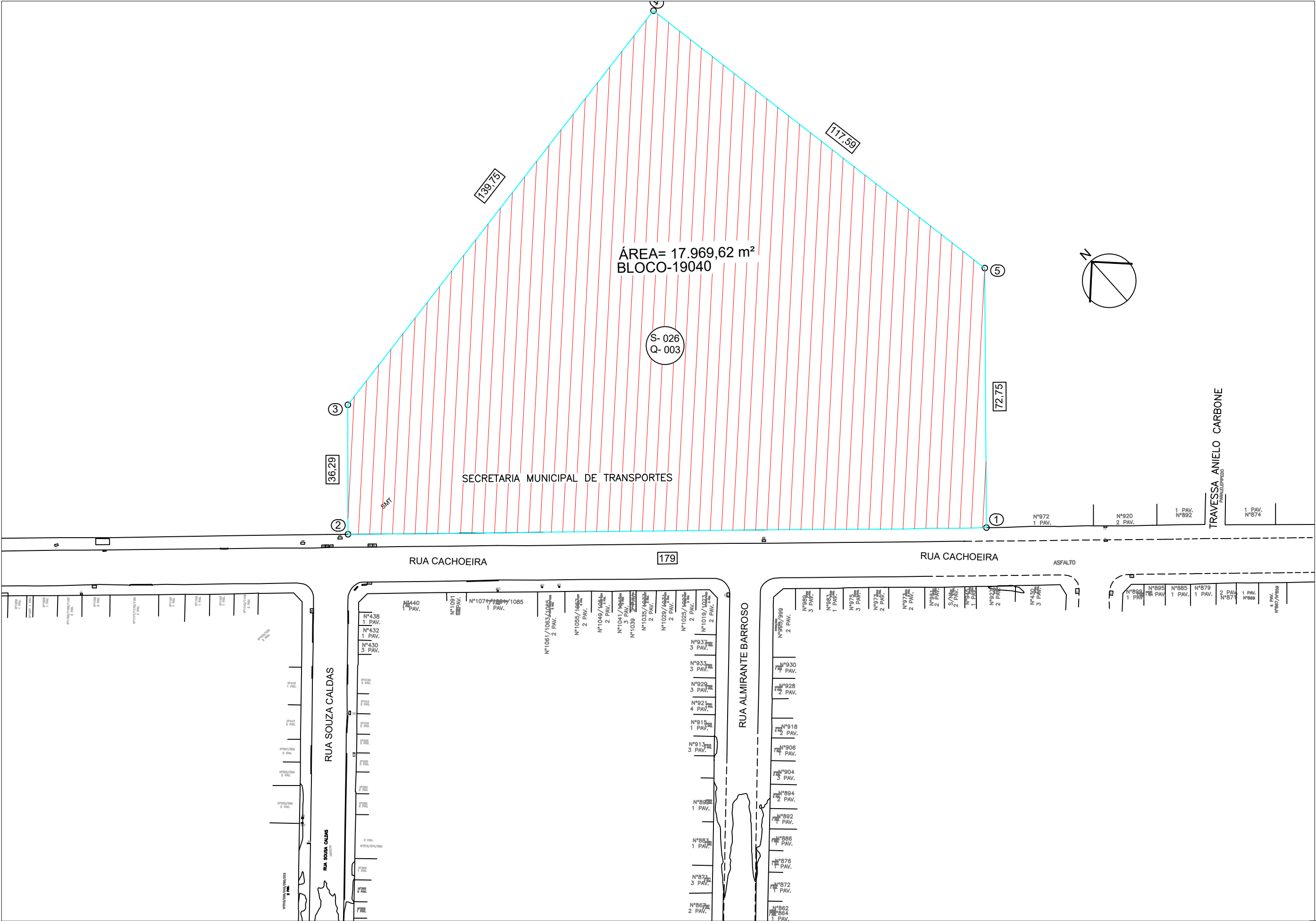



Esta folha é de propriedade da Companhia do Metrô e seu conteúdo não pode ser copiado ou revelado a terceiros. A aprovação deste documento não extingue a responsabilidade sobre o mesmo



ÁREAS PARA DESAPROPRIAÇÃO

NOTA  
Áreas demarcadas somente para instruir o decreto. Não utilizar para projeto.

DOCUMENTOS DE REFERÊNCIA		EMITENTE		ANÁLISE TÉCNICA	LIBERAÇÃO
CÓDIGO / OBJETO		AUTOR / PROJETISTA / FORNECEDOR	CONTRATADA	METRÔ / CONTRATADA	METRÔ
		Metrô		GPR/PRA/CDT	GPR/PRA
		CONTRATO OS		CONTRATO OS	
		RESPONSÁVEL TÉCNICO Sílvia Regina Borges	RESPONSÁVEL TÉCNICO DO CONTRATO	RESPONSÁVEL TÉCNICO Nelson Lucio Nunes	LIBERADO POR Fabiana Nonogaki
		MODALIDADE Téc. Edificações Nº INSTRUMENTO r 28867-9	Nº INSTRUMENTO	MODALIDADE Engenharia Nº INSTRUMENTO 28027230200237846	

Descrição da Revisão			
Engenharia de Segurança:    Responsável Técnico:			
CREA:		ART:	
COMPANHIA DO METROPOLITANO DE SÃO PAULO			METRÔ
Linha	Linha 19- Celeste	Trecho/Sistema/Esopo	Silva Teles- Catumbi
Subtrc./ Substist./ conj.	02	UC/ Subconj.	Est. Catumbi-VSE 14
Objeto	<b>Projeto Funcional</b> <b>ÁREA PARA DESAPROPRIAÇÃO</b>  Bloco 19040		
Escala	Código	Folha	Rev.
1:500	DE-19.10.02.74/1E1-001	01 / 01	0

COLOR 1(preto) - PENA 0.10  
COLOR 2(preto) - PENA 0.20  
COLOR 3(preto) - PENA 0.30  
COLOR 4(preto) - PENA 0.40  
COLOR 5(preto) - PENA 0.50  
COLOR 6(preto) - PENA 0.60  
COLOR 7(preto) - PENA 0.70  
COLOR 8(preto) - PENA 0.80  
COLOR 9(preto) - PENA 0.90